



【 DX (デジタルトランスフォーメーション) 】

初秋の候、長月9月を迎え、朝夕は幾分過ごしやすくなって参りました。秋の夜長の季節ですが帰りに寄り道はせず、夜は自宅でゆっくり読書でもと考えております。また、この9月は弊社の上半期の最終月でもあります。節目の月に相応しい業績を確保し、期末決算に繋げて参りたいと思っております。

最近、新聞紙上等で「DX時代」や「DX改革」など「DX」についての記事をしばしば見かけます。「DX」は「デジタルトランスフォーメーション (Digital Transformation)」の略なのですが、これが何故「DX」になるのかと言いますと、英語の表記では「Trans」を「X」と略すからだそうです。総務省では、「DX」について「企業がビジネス環境の激しい変化に対応し、データとデジタル技術を活用して、顧客や社会のニーズを基に、製品やサービス、ビジネスモデルを変革するとともに、業務そのものや組織、プロセス、企業文化・風土を変革し、競争上の優位性を確立すること」と定義しています。初めは難しそうな概念で、よく分からなかったのですが、実際の例を見てみると、これは新型コロナがもたらした新常态打開の際のヒントになるのではと思うようになりました。

米国のオンラインDVDレンタル事業を行っていたネットフリックスは、新しいIT技術を駆使してコアビジネスを定額動画配信サービス事業に移行しました。ユーザーは、毎月定額を払うだけで映画や動画をどこにいても見たい時に好きなだけ、スマホで鑑賞出来るようになりました。ユーザーが求める本質的なニーズに応えるビジネスモデルを確立したネットフリックスは、世界一の有料会員数を誇っています。

関東の中堅スーパーは来店者のスマホをレジ代わりにしました。顧客は買った商品のバーコードをスマホで読み取り、決済まで完了させます。元々人手不足の対応策として開発したシステムでしたが、顧客と従業員が対面するレジ作業やレジ待ちの密を回避出来るので、都心部から優先的に導入し30店舗ほどで実働しています。「DX」によって、顧客の安心、安全と社員の負担軽減を実現させました。

「DX」では斬新なビジネスモデルを創造しなければならないと思われがちですが、実際にはDVDやレジをスマホに置き換えるなど「こんなこと出来ればいいな」とか「AでダメならBでどうか」のように、どこにでもあるようなアイデアを現実化しているのです。「DX」とは、現状を打破出来る新しい何かを見つけ、信頼出来るIT・システムパートナーと協力し合い、付加価値の高いサービスとして実現することだと思います。肩肘張らずに、新常态とその次に来る時代に必要とされる、どこにでもあるようなアイデアを考え、ITを活用して、それを実現出来ればと考えております。

弊社は、建材の廃棄ロスをなくすべく施工業者様向けの住宅建材アウトレットオンラインショップのプラットフォーム「建材サルベージ」を開設いたしました。仕入先様、お得意先様などの倉庫に眠る価値ある商品とお得に仕入れたい施工業者様をおつなぎして、建材の廃棄ロス削減を推進して参りたいと思います。またファーストリフォームで実施していますWeb受注の受注率が約60%と伸びて参りました。そこで、金物建材営業部におきましても、BAUHAUS製品など在庫商品のWeb受注システムを導入し、お得意先様の利便性を高めるとともに、誤受発注リスクの減や作業時間の短縮など業務の効率化を図りたいと考えております。そして、お問い合わせやお見積もりなどの対応力・サービス向上のため、システム整備によるデリバリー体制の見直しや業務の統合なども進めて参りたいと思います。一方で、オンラインによる商品説明会あるいは商談など三密回避に対応すべく新たな営業活動に取り組んで参ります。

つきましては、現場に適した商品・サービスのご提供及び変化する社会にも柔軟に対応できる営業を目指して参りますので、今後とも倍旧のご愛顧とご指導ご鞭撻のほど宜しくお願い申し上げます。

常務取締役 営業本部長

垣内 良基

カネソウ 株式会社

■ スマートトラフ SEDS-E 歩行用・端部排水

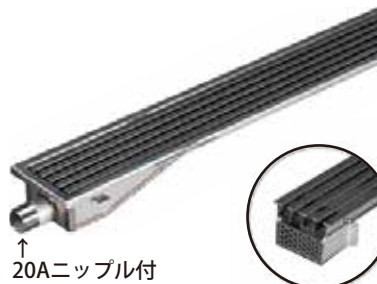
浅型溝付スリットみぞ蓋 トラフタイプ

建物出入口部に設置する水切り用のスリットみぞ蓋です。

NEW



※施工イメージ



↑
20Aニップル付

ゴミ集積バスケット

※排水管接続には20Aの
給水栓ソケット(別途)をお使いください。

- 100角タイルの目地割りに合う外形寸法で、きれいに納まります。
- スリットはすきま6mmの細目タイプ
- トラフは水漏れの無い鋁金一体構造です。

呼称	スリット	トラフ
1006	567mm	594mm
1009	867mm	894mm
1012	1167mm	1194mm
1018	1767mm	1794mm
1020	1967mm	1994mm

神栄ホームクリエイト 株式会社

■ 宅配ボックス CBX-M11/M12

テンキー式宅配BOXに防滴型が新登場

NEW



1/1サイズ



1/2サイズ捺印付

- 電源不要の電池使用テンキータイプ
- 壁付・据置型兼用
- 軒下などの半屋外への設置可能
- 管理者用暗証番号登録機能



カラー



ホワイト



ブラック



グレー

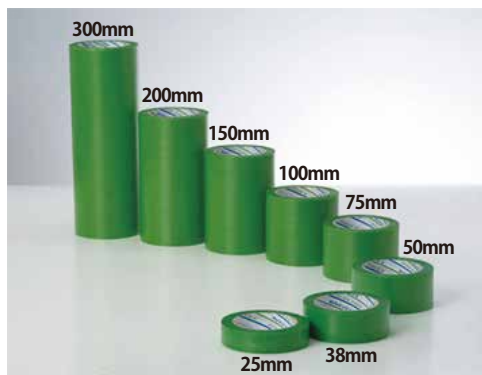
※据置での設置にはオプションの
専用ベースをご使用ください

ダイヤテックス 株式会社

■ パイオラン™クロス粘着テープ Y-09-GR強粘着25m巻

スプレー塗装、刷毛塗り塗装時の養生用

フランジの開先養生や養生シートの固定に



上記記載のサイズ以外にも指定の幅で出荷対応します。

- ポリエチレンクロス製
- 養生テープのパイオニア
- 手切れ性抜群の養生テープ



大雨時の簡易止水にも

■ 台風防災テープ 50mm幅×25m巻

台風時の窓ガラス飛散防止に

災害時の簡易補修に



手で切れ、油性ペンで文字が書けます。

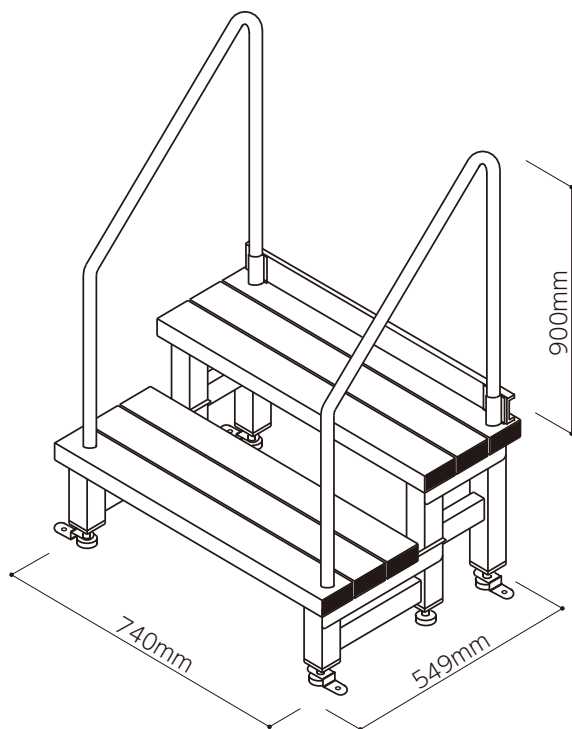
詳しくは弊社営業担当へご用命ください。

BAUHAUS by MAZROC

アルミ踏み台

介護
保険 改修

出入りが楽に



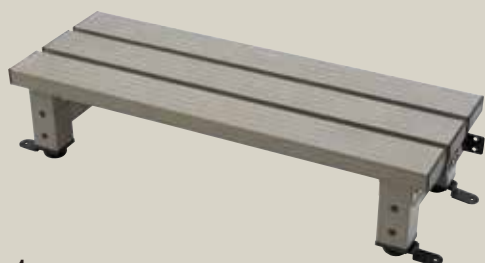
- 縁側などの高さ370mm以上に設置可能です。
- 降りる安全を優先し、手すりを上段から900mmの高さにしました。
- 手すりはしっかり握れるφ32mm。
- より安全に床にも壁にも固定金具をご用意しました。



AF-3

組立式 アルミ踏み台 固定金具付 手すり付2段

- サイズ：W740×D549×H317～337mm、
手すり/上段ステップよりH900mm
- 重量：約14kg
- ※六角ナットを使用した場合は最低高さが7mm高くなります。



AF-1

組立式 アルミ踏み台 固定金具付 1段

- サイズ：W740×D265×H167～187mm
- 重量：約3kg
- ※六角ナットを使用した場合は最低高さが7mm高くなります。



AF-2

組立式 アルミ踏み台 固定金具付 2段

- サイズ：W740×D549×H317～337mm
- 重量：約5.5kg
- ※六角ナットを使用した場合は最低高さが7mm高くなります。

詳しくは弊社営業担当へご用命ください。

BAUHAUS by MAZROC

木製手すり棒
グロス丸棒
アッシュ丸棒

襖用脱着手すり棒

**木製
樹脂巻 手すり棒の
お手入れ&消毒方法を
ご紹介します！**

ロングスパン1400

ソフトアクアレール

**ステンアクアレール
32アルミ樹脂巻
手すり棒[浴室・屋内用]**

**ステンアクアレール
32アルミ樹脂巻
手すり棒[屋外・屋内用]**

**フリーRレール
手すり棒
直棒手すり**

お手入れ

から拭きの場合

1. やわらかい布で、から拭きします。

中性洗剤を使う場合

1. 中性洗剤を含ませた柔らかい布で拭きとります。
2. 洗剤が残らないように水拭きします。
3. 最後に柔らかい布で水気を完全に拭きとります。



消毒

※市販の漂白剤（塩素濃度約5%）の場合

1. 塩素系洗剤を濃度0.02%^{注1}（500mlのペットボトル1本の水に2ml、ペットボトルキャップ半杯）以下で希釈してください。

注1) 厚生労働省「社会福祉施設、介護老人保健施設におけるノロウイルスによる感染性胃腸炎の発生・まん延防止策の一層の徹底について」における消毒液の基準に準じる。

2. 柔らかい布に含ませた後、固く絞り、洗剤が1か所に溜まらないように注意しながら手早く拭きます。

お手入れ・消毒の際のご注意

- ※木製手すり棒を消毒する場合は、木口など直接木部（素地）に塩素系洗剤が染み込まないようにしてください。素地に染み込むと、変色の恐れがあります。
- ※酸性、アルカリ性洗剤やシンナー、ベンジン等の有機溶剤は使用しないでください。（変形変色の原因となります。）
- ※クレンザー、磨き粉、ナイロンたわし等は使用しないでください。（傷の原因になります。）
- ※浸け置き洗いはしないでください。（変色変形の原因となります。）

手すりの定期点検を

手すりを安全に長くご使用いただくために、定期的なお手入れと点検をおすすめしています。詳しくは、こちらよりパンフレットをご覧ください。▶



詳しくは弊社営業担当へご用命ください。

BAUHAUS by MAZROC

株式会社 第一精工舎

■ 超抗菌 plapper® グリップカバー

手が触れるあらゆる場所に
取り付け簡単なウイルス対策



完全固定には別途
両面テープをご使用ください

グリップカバー

L	L = 200	Φ32-35用 50コ入り
M	L = 110	Φ26-32用 100コ入り
S	L = 100	Φ21-26用 100コ入り

独自技術により樹脂でありながら
銅と同等の抗菌効果を
半永久的に得られる商品です。



"Plapper"は一般社団法人日本銅センターが定める
Cu STARマークを取得。Cu STARマークは、日本銅センターが
定めた規格(殺菌性能・材料)に基づき試験をクリアした製品に認定

コドモエナジー 株式会社

■ Luna Ware® (ルナウェア)

セラミック製だからこそ実現できた
抜群の輝度と驚異の耐候性

高輝度蓄光式避難誘導標識



消防認定S200級東京消防庁規格適合商品

粒状のドロップやタイル状のピースを使用すれば
「光の空間演出」も可能です。



東京メトロ現場例



第4回ものづくり日本大賞
内閣総理大臣賞受賞

ライオン 株式会社

■ 開運干支® 石けん (丑)

2021年の干支である丑をかたどった
年末年始のノベルティにピッタリな石けんです。

数量限定



フタを開けるとおみくじが
プリントされています。

植物性

石けん素地使用

(主原料の100%が
植物生まれ)

個装サイズ

65×95×47mm

重量104g・容量79g

のし紙100枚添付/1ケース100個入り

※のし紙印刷加工も可能です

健康NEWS



9月9日は救急の日です。

突然の事故や病気の際は、救急隊が到着するまでの間、
傍に居合わせた人の応急手当が命運を左右することも

あります。人が倒れている時の心肺蘇生法や

窒息時の腹部突き上げ法、出血時の止血法といった

緊急時の手当て方法を知っておきましょう。

※参考 公益財団法人 東京防災救急協会HP



弊社では、月間で最も優秀な成績を残した社員を『月間MVP』として表彰しています

月間MVPは

H I 営業部 営業2課

課長 山崎 仁 (平成5年入社、平成22年より現職)

この度は7月度月間MVP賞に選出頂き
有難うございました。お得意先様をはじめ
仕入先様にご協力を頂き大幅に達成する
事ができました。引き続きチームプレイを
活かして頑張る参ります。



コロナ禍により皆さん大変で苦労されてる
事かと思います。自粛してお酒も殆ど飲まない
生活リズムが馴染んできたものの、ジムにも
行けない状況なので、体重は変わらずとも
体形が変わってるようで元に戻すのに一苦労
しています。週末のテニスで発散しながら
鉄人を目指します。
よって肌の黒光りはご了承ください。

詳しくは弊社営業担当へご用命ください。

BAUHAUS by MAZROC