



【 謹賀新年 】

新年明けましておめでとうございます。皆様におかれましてはお健やかに佳き初春をお迎えのことと心よりお慶び申し上げます。旧年中は弊社に対しまして格別のご愛顧を賜り厚く御礼を申し上げます。

昨年は、AI（人工知能）が単なる技術から身近な「共創のパートナー」として定着しました。本年、生成 AI は、社会や経済、そして私たちの働き方にどっぷりと入り込み、行動変容を促し倫理観の有無を問うてくることでしょう。更には私たちに「信頼」の羅針盤を片手に持たせ、人間に残された「創造(0→1)と感性」への取り組みを誘うことになると考えます。

弊社の年賀動画も、既にご覧の方はお分かりの様に、敢えて生成 AI で作成してみました。作成に割いた時間やコストは凡そ例年の二割ほどです。初期段階の技術ですから「臨場感に欠ける」や「リアリティがない」と感じた方も少なくないと思いますが、今後 AI は、指数関数的に性能を高め進化し、情報の真偽はより判別しづらくなることが予想されます。益々玉石混交の「ファクトとフェイク」が交錯する情報社会となり、私たちは真贋を見分ける鋭い目利き力を備えなければなりません。ところが私たちは、社会が不安定になればなるほど、不安を打ち消してくれる心地よい嘘に弱くなります。更に確証バイアスによって自分が信じたい情報を選び、信じたくない情報を無視する傾向にあります。

Measure yourself, Check yourself.

(自分で測れ、自分で確かめよ)

氾濫する情報を鵜呑みにせず、出来る限り自らで見聞きし冷静に考察することが真実に近づく最も適切な行動だと思います。

又 AI の時代において人間に残された、もしくは今後集中すべきことは、前述の「創造(0→1)

と感性」です。弊社の創業者である松本六郎翁が、今の時代を見通していたかのように、よく社員に説いていた言葉があります。

「人の行く裏に道あり花の山」

常識を疑い、大勢に迎合せず、誰も気付かない独自の視点（心眼）を持つこと。その上で物事をより深く丁寧に感じ取り、本質を見抜く力は、仕事における着想ばかりでなく、良好な人間関係を築き、自己の成長、幸福感の向上にも繋がります。その為には、強い印象を受ける感動や感情が大きく揺さぶられることに加えて、期待を超える体験や出来事に挑戦しなければなりません。一方でたとえ小さな感動であっても積極的に受け入れながら積み重ねることで感性は養われます。感動のキャッチボールは、変化の激しい現代社会を豊かに生き抜く土台になると考えます。

令和八年は丙午（ひのえうま）です。「丙」は燃え盛る火を表し、成長や繁栄を意味します。一方、十二支の「午」も躍動やスピード、陽気さや華やかさを意味しています。従いまして丙午は、「火」のエネルギーが極めて強く、非常に勢いのある年となります。然し乍ら、過熱と争いにも注意が必要で、エネルギーがぶつかり合って衝突や紛争にならないように注意しなければなりません。暦が示すように、本年が社会全体に活気が溢れ、健やかで明るい笑顔に包まれる平和な一年であることを願っています。そして本年が皆様にとりまして幸多い一年となりますよう心よりお祈り申し上げます。



新年特設サイトを
15 日まで公開しております
<https://event.mazroc.com/2026newyear>

代表取締役社長
松本 將

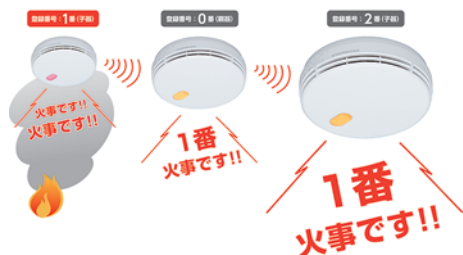
能美防災 株式会社

無線式連動型 住宅用火災警報器

感知元お知らせ機能を搭載した住宅用火災警報器です。
住戸に設置されたすべての警報機が無線で連動し
離れた部屋の「火災」と「火元の番号」をお知らせします。

1グループ16台まで連動可能!

親器1台に対して、複数(最大15台)の子器を登録することで、
1つのグループを作り、相互に連動させることができます。



薄型 / 電池式 / 無線で連動

煙式(光電式)
100ミリサイズ



熱式(定温式)
100ミリサイズ



CO反応式もラインナップ

100ppm以上の一酸化炭素(CO)を検知すると、
CO検知灯が点滅し、音声でお知らせします。
COを検知すると煙感度を高感度に切り替え
約2倍の煙感度で素早く火災を感知します。
そのため、より早期に初期消火や
避難を行うことができます。

国家検定合格品



詳細情報

B X テンパール 株式会社

不燃シート防災たれ壁 ケムストップII

災害時の安心安全を追求。
“軽量で割れない”不燃シート防煙たれ壁。
商業施設やオフィスなどに必要な防煙区画に
安心の設備を提案します。

ガラス製たれ壁が抱える災害時の
破損、落下、飛散などの危険性の問題解決に役立ちます。



テンション型



スリムパネル型



パワーパネル型

- ・シートはガラスファイバーを使用した不燃認定品
- ・ガラスと比べ重量は10分の1※と軽量、落下時の危険を低減 ※テンション型の場合
- ・持ち運びや取り回しが容易で施工が簡単
新設・既設からの交換を問わず柔軟に対応できます。
- ・3種類のフレームと2種類のシートバリエーションから
使用場所に合った組み合わせが選択できます。



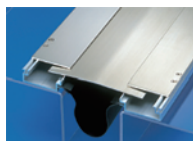
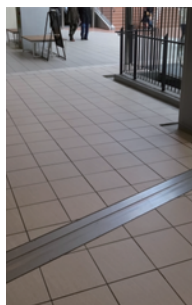
詳細情報

カネソウ 株式会社

EXジョイント建物用

EXジョイント建物用は、建物の変位に対し、
その歪みを吸収する機能と、防水性能を合わせ持つ
建築物に不可欠な機能材です。
耐食性、耐久性に優れたステンレス製と
アルミニウム製のカバーを取り揃えています。

複合的にデザインされた建物のクリアランスに対応し
増改築現場でも安心です。
工事期間の短縮に貢献するユニットタイプで、
初めての方でも簡単に安心して取り付けることができます。



屋根-屋根



近年、脱酸素社会の実現に向けて、
庁舎や教育施設、医療施設、
福祉施設など公共建築物の
木造化・木質化に注目が集まっています。
それらのニーズの高まりに対応し
木造建築用に使用可能な取付下地に
合った固定ねじを用意しています。

詳しくは弊社営業担当へご用命ください。

BAUHAUS by MAZROC

謹賀新年2026

旧年中は格別のお引き立てを賜り
誠にありがとうございました
本年もよろしくお願いいたします



年賀ムービーを公開!

新年のごあいさつとして、マツ六Webサイトに
年賀ムービーを公開しています。ぜひご覧ください。
※年賀ムービーは1月1日からご覧いただけます。

▶▶▶▶▶ <https://www.mazroc.co.jp/>



マツ六の 遮断機式手すり が 経済産業省の新制度

+ あんしん を受賞!

+ (プラス) あんしん とは

「誤使用・不注意による製品事故リスクを低減した製品に対する表彰・表示制度 (+ あんしん)」とは、経済産業省が「製品安全対策優良企業表彰」(PSアワード)の製品部門として令和7年度から新たに設けた制度であり、今回が第1回目となります。

「+ あんしん」は事業者と消費者のリスクコミュニケーションを促進し、安全な製品選択を支援する環境整備、市場での安全性を差別化要素とすることで、事故の減少を目的としています。同制度では、特定の誤使用・不注意の防止対策が講じられた製品について、そのリスク低減状況を評価し、効果が認められた製品に「+ あんしん マーク」表示が付与されます。

遮断機式手すり について

当社の「遮断機式手すり」は、開口部の前や通路の横断など手すりが途切れてしまう箇所でも、開閉式にすることで行きたいところまで手すりをつなげることを目的とした製品です。今回の受賞では、手を離しても急落下を防ぐ機構により、怪我のリスクを低減できる点を評価していただきました。これにより、日常の「うっかり」にも配慮した高い安全性が公的に認められたことになります。



うっかり手を離しても
急に倒れてこないから
あんしん!



詳しくは
こちらをご覧ください▶



<https://www.mazroc.co.jp/info/2053/>

当社は、すべての方に「あんしん」して製品をご利用いただけるよう、今後も更なる製品安全の向上を目指し尽力して参ります。

詳しくは弊社営業担当へご用命ください。

BAUHAUS by MAZROC

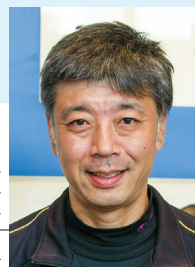
作業療法士 からみた 生活改善

「作業療法士からみた生活改善」、「理学療法士からみた手すりハ」を交代でそれぞれの視点から、専門的な知見を踏まえお伝えするコラムです。

介護者の負担を軽減する住宅改修

社会・生活環境研究所
作業療法士
二級建築士

山田 隆人



「老老介護」という言葉が使われるようになってから、かなりの時間が経過しました。老老介護の実態を示す調査では、主介護者（介護を行う中心の人）の約6割が後期高齢者であり、8割以上が配偶者であること、さらに約4割の世帯において別居の家族から支援がなく、主介護者の4割以上が何らかの健康不安を抱えながら介護を継続している、という報告があります（図1）。



図1) 老老介護の介護者

住宅改修を行う際には、被介護者の生活機能の向上や活動範囲の拡大を目標とすることが一般的です。しかし、老老介護の主介護者の状況を考えると、介護者（介護する側）自身の負担を軽減することを目的とした改修が必要になる場合も多くあります。では、具体的にどのようなものがあるのでしょうか。

ある調査によれば、住宅改修を行った介護者に対して、以下のような効果が報告されています。

- 介護者の身体的負担軽減の効果:「床材の変更」、「段差の解消」
- 介護者の精神的負担軽減の効果:「床材の変更」

住宅改修の目的を「介護負担の軽減」としていた事例では、目的としていない改修内容と比較し、「手すりの取り付け」、「床材の変更」において精神的

負担軽減、「段差の解消」において身体的・精神的負担の軽減が見られたとしています。以上から、介護者の負担軽減に対し明確な目的意識を持ち住宅改修を行うことが、介護負担軽減に有効であるとしています（図2）。

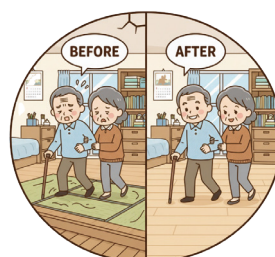


図2) 段差の解消・床材の変更が介護者の負担を軽減

さらに、住宅改修において、改修に携わった関連職の数が1名だけであった場合と比較して、2名・3名の方が身体的・精神的負担の軽減につながることが示されています。また、医療職が改修に携わることで身体的・精神的介護負担の軽減につながるともしています。

このことから、住宅改修を検討する際には、多数の関連職の参加、さらに医療職など加えることで、多様な視点から改修内容の検討が可能になり、被介護者・介護者にとって求める成果が得られることにつながると考えます。以上のことを踏まえると、多職種との意見交換の場を設ける、意見交換の場面で求められる資料などの収集・作成を行うことが、目的とする住宅改修の成果を出すための仕事になるかもしれません。

参考文献

- 1) 堀田和司, 奥野純子, 深作貴子, 柳久子: 老老介護の現状と主介護者の介護負担感に関連する要因, 日本プライム・ケア連合学会誌, 33(3), 2010
- 2) 橋本翔也, 崔熙元: 介護保険制度による住宅改修が介護者にもたらす効果に関する研究, 日本建築学会計画系論文集, 90 (831), 2025

建築から見る

デザイン紀行

～過去から現在そして未来へ～

名勝 仙巖園
(鹿児島県・鹿児島市)



仙巖園は、万治元年(1658)島津家19代光久によって築かれ、桜島を一望できる庭園や薩摩藩・島津家に関する資料・文化財が展示されている尚古集成館、御殿などが敷地内にあり、一帯は世界文化遺産に登録されています。



私が仙巖園を訪れたのは、10月の半ば。さすが鹿児島というべく、太陽の当たり方が関西とはまるで違い、まだまだ真夏日でした。

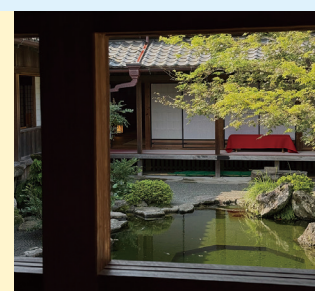
庭園や御殿を見学していると優に数時間かかるほど、敷地内は広く、中でも



特に趣を凝らした設えの御殿は、見ごたえがありました。島津家のお殿様が暮らしたとされている御殿にはいると、まず驚いたのが、廊下に畳が敷かれていること。ぜいたく品が並べられてあるといった贅ではなく、何気ない生活者への配慮、暮らしの質を高める工夫は、日本の簡素な美意識を感じさせます。

御殿建築の中央、中庭には池があり、その池を取り囲むように回廊が配されています。各部屋をつなぐ廊下には様々な窓があり、その窓の切り取り方にも日本の奥ゆかしい美を感じます。また、幕末から維新後にかけては迎賓館として国内外の賓客を迎えたことから、西洋のインテリアを施した間があり、建物の一貫した美意識と色彩感覚で見事に「和」と「洋」を折衷していました。

御殿を取り巻く日本人の感性を最大限にいかした贅の尽くし方には、「豪華絢爛」という言葉が野暮なほど、落ち着いた趣がありました。この感性こそが、日本の文化的資源であり、未来へと受け継いでいくべきもののような気がしました。



詳しくは弊社営業担当へご用命ください。

BAUHAUS by MAZROC

ダイヤテックス 株式会社

パイオラン™ テープ 難燃テープ FR-10-WH

現場の火災リスク軽減に！
ノンハロゲン系難燃剤使用
自己消火性で燃えにくい
難燃性を付与した粘着テープです。

建設技術展 2020 近畿
審査委員特別賞受賞

酸素濃度 26%環境下での
燃焼実験では
着火 20 秒後の
自己消火を確認

規格：50mm 幅 × 25m 巻
入数：30 巻入



詳細情報



萩原工業 株式会社

ターピーPE 防災クロス

塩ビ防災クロスに比べて軽量で強度が高く
光透過性に優れた防災クロスです。
防災物品であると共に、焼却時においての
ダイオキシン類が発生しにくいタイプです。

NETIS登録商品
耐候性 約1年



建築工事用シート（低層向け）
壁面養生、床面養生
資材のカバー、野積みカバー、
その他養生用として。

規格（m）1.83×50m（原反）

オリロー 株式会社

改修用ハッチ

老朽化した避難ハッチをフルオーダーでリニューアルします。

改修前



いざという時のために避難口は、
丈夫で、いつも使用できる
ように保ちたい。
オールステンレス製
オリローハッチで
避難口を丈夫で美しく、
安全安心をご提案。

改修後



老朽化の度合いの診断から、
採寸、製作、
撤去、設置まで
一貫して行います。



詳細情報

健康NEWS



1月20日は「血栓予防の日」です。

「2（ツ）0（マル）」の語呂合わせと、納豆に含まれる
「ナットウキナーゼ」が血栓を溶かす働きを持つことにちなみ、
日本ナットウキナーゼ協会が制定しました。
喫煙や生活習慣病は血管を傷つける大きな要因となります。
血栓を予防するためには、十分な水分補給を心がけるとともに、
定期的に姿勢を変えたり足の屈伸を行ったりして
血流を良くすることが重要です。

弊社は健康経営に取り組んでいます。

弊社では、月間で最も優秀な成績を残した社員を『月間MVP』として表彰しています

月間MVPは

H I 営業部 営業1課

参事 平林 俊樹（平成25年入社、令和2年より現職）

この度は、11月度月間MVP賞に選出
いただきまして誠にありがとうございます。
この度受賞できたのも、お取引先様をはじめ
仕入先様、CS課の皆様のお力添えをいただいた
結果だと思っています。
心からお礼申し上げます。今後もより一層
精進して参りますのでご指導ご鞭撻のほど
よろしくお願い申し上げます。



先日、毎年恒例のお客様の忘年会にお邪魔して
きました。バイヤー様や、金物・水道部門の
バンダー様など、総勢22名の大会です。
年々人数が増えていて、ものすごい活気でした。
普段なかなかお話しできない他部門の方々と
交流できるのが、この会の醍醐味で毎年
楽しみにしています。これから宴会シーズン
本番ですが、飲みすぎには気をつけて、
元気に年末年始を駆け抜けたいと思います。

詳しくは弊社営業担当へご用命ください。

BAUHAUS by MAZROC