



【 変革への挑戦 —価値の再定義と進化— 】

新緑が目に見え鮮やかな季節となりました。若葉が陽光に輝き、生命の躍動を感じるこの五月、皆様におかれましては、お健やかな初夏をお迎えのこととお慶び申し上げます。

さて、目を世界に転じれば、中東情勢は緊迫の度を高めており、混迷を極めています。誰もがその結末を予見できず、地政学リスクが実体経済におよぼす影響を注視せざるを得ない状況です。エネルギー価格の動向やサプライチェーンへの懸念など、私たちの事業環境をめぐる不透明感は拭えません。

こうした時だからこそ、「外圧」に翻弄されるのではなく、「内なる知恵」、経験による直感や本能を磨かなければなりません。ピンチをチャンスに変えるという言葉は容易ですが、それを支えるのは、社員一人ひとりが現場で直面する課題に対して「何ができるか」を問い続ける執念です。実績ある代替素材への変更、また検証により裏付けされた新素材を採用するなど知恵を出し合い、生産と品質の維持を両立させた製品へ進化させることで、大切なお客様への安定供給と、信頼の維持に努めてまいります。

マツ六は今期7名の個性豊かな新入社員を迎えました。彼らの瑞々しい感性と、創業105年にわたって受け継がれてきた伝統が交差する中、新たな経営方針のもとで新年度がスタートいたしました。私たちが提供すべき価値は、もはや単なる製品という「モノ」の供給に留まりません。高齢化社会、環境負荷低減、人手不足といった複雑な社会課題に対し、具体的な解決策を提示する「ソリューションプロバイダー」への進化を目指してまいります。

私が所属しております住宅資材部は、これまで従来の商品の提供に加え「積極思考による事業開拓」を掲げ全力を注いでまいりました。高付加価値化する賃貸住宅のエントランス周辺商材や増加する非住宅向け建具機能金物への展開。さらには省施工にこだわった新商品開発など、確かな手応えを得ることができました。

現実には、国内の住宅着工戸数が減速するという大きな変化の波はありますが、これは私たちの技術を更に高めへと昇華させる「進化の好機」でもあります。

ドアの開閉を押し引き操作だけで可能にした「プッシュプルハンドル」、勢いよく閉めても衝撃を吸収してくれる「ドアソフトクローズ」、マグネットを利用しバリアフリーに配慮した「ドアストッパー」など、「扉を快適に動かし、空間を安全に仕切る。」この専門性の高いノウハウは、生活を豊かにするための潜在的な課題を解決する可能性に満ちています。

例えば、「ドアソフトクローズ」。そこには、衝撃を吸収するダンパーや引っ張りバネ、連動するリンク機構を、試作と検証の試行錯誤を繰り返して実現したメカニクスが凝縮されています。この小さな部品の中に息づいているのは、衝撃を和らげつつも最後まで確実に引き寄せるといふ、相反する力を調和させる「内なる知恵」そのものです。この機能には、音を和らげ静寂を生み、気密性を保持するという価値が存在します。このように今ある製品を機能分解し、価値を再定義することで、新たな用途への道筋が見えてまいります。こうして生まれた仮説を探索活動を通じて具現化し、新たな価値を提供する製品へと進化させていく。これこそが、私たちが目指す挑戦の在り方です。広く社会の役に立つ「機能部品ソリューションプロバイダー」へと進化を遂げることを、全力で推し進めてまいります。

こうした変革への挑戦は、自社だけの力で成し遂げられるものではありません。お取引先様、仕入先様をはじめとする関係企業の皆様との、強固なパートナーシップがあつてこそ実現するものです。弊社の経営理念である「協調互敬」の精神、互いを敬い、協力し合うことで共に栄えるという信念のもと、新たな価値を切り拓いていきたいと願っております。変化を恐れず、モノづくりの喜びを胸に、常に一步先を見据えて挑戦してまいります。皆様におかれましては、今後とも変わらぬご指導とご鞭撻を賜りますよう、心よりお願い申し上げます。

執行役員
開発本部 住宅資材部長
宮井 伸吾

株式会社 タカショー

■ エバーアートウッド® 部材 アルミスパンドレル

NEW

ルーバーとはひと味違う凹凸感のあるスパンドレルです。角波型で、リブ形状がシャープで陰影のある立体感を演出できます。直線的で整然としたラインが外観に統一感や端正さを与えます。

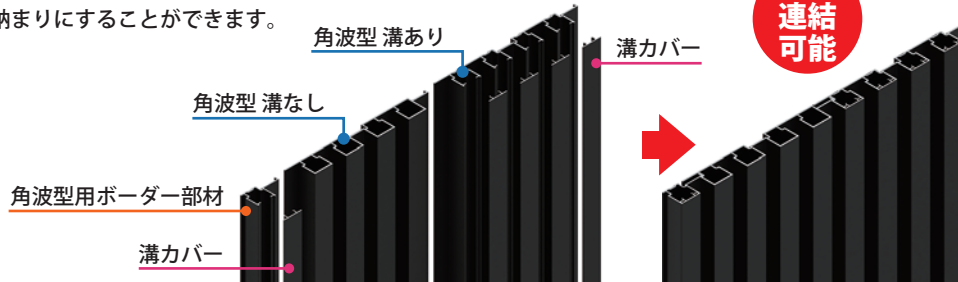
溝あり仕様はラッピングした溝カバーや照明を取り付けて意匠性をアップできます。自由な組み合わせでオリジナル壁面デザインを創作可能です。



アルミスパンドレル使用イメージ

Takasho

形状は溝なし、溝あり、ボーダー部材の3種類をご用意。連結、組み合わせることで表面にビスが見えてこない納まりにすることができます。



株式会社 ヨドコウ

■ ヨドガレージ『ラヴィージュⅢ』防火仕様 (受注生産) 防火規制に対応する「準耐火建築物」仕様のガレージです。通常のヨドガレージの外壁に不燃パネルを貼ることにより外部からの延焼を防ぎます。

ラヴィージュⅢの防火仕様は、国の認定を受けた外壁防火構造
認定番号：PC030BE-1241-1 (耐力壁)、
：PC030NE-0103-1 (非耐力壁)



外壁にヨドコウ独自の不燃パネル「バリアロック」を採用。(不燃認定 NM-3159-1 (3))

- ・胴縁
- ・石膏ボード (内部) (t=12.5mm 端部形状: スクエア)
- ・バリアロック



ラヴィージュⅢ 外壁防火構造

高い防火性能が必要とされる防火地域※隣地境界線や道路中心線などから3m以内の「延焼の恐れのある部分」にも対応できるよう、シャッターには防火設備、外壁には防火構造を備えています。

※床面積 100㎡を超える場合は耐火建築物にする必要があるため設置不可。また防火性能を維持するため、オプションの引戸・窓は取付け出来ません。

建築する際は、確認申請を受ける必要があります。

敷地が建築基準法に適合しているかどうか、詳しくは各市町村の建築指導課へお問い合わせください。



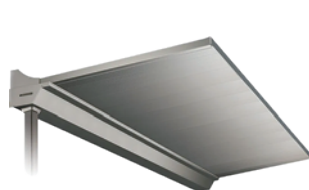
詳細情報

アルフィン 株式会社

■ ADシリーズ 逆勾配ひさし AD-R

ひさし本体と吊元レールの強度から誕生した逆勾配ひさしです。ひさしで受けた雨水を躯体側 (建物側) から樋で排水します。美観が気になる玄関等に最適です。

排水能力に特化した三方樋仕様で、庇で受けた雨水をしっかりと処理します。



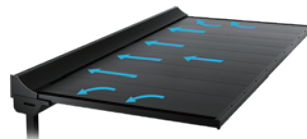
全長：100mm単位の自由設計

出幅：500～4000mm

1mm単位の自由設計

1501mm以上は

サポートポールが必要です。



サイドパネル

サイドパネルも樋機能を備えています。



製品降雨強度は 80mm/h で

甚大な災害を引き起こす

猛烈な雨相当に耐える性能を有します。



詳細情報

詳しくは弊社営業担当へご用命ください。

BAUHAUS by MAZROC

第32回 高齢者・障がい者の快適な生活を提案する総合福祉展

バリアフリー-2026

福祉用具や住宅改修の手すりを中心に展示を行い、4月に発売を開始した「たよレールSOTOE 遮断機型」も多くの皆様にご覧いただくことができ、おかげさまで大盛況となりました。

ご来場ありがとうございました!



2026
健康経営優良法人
KENKO Investment for Health
中小規模法人部門
ブライト500

104558

「健康経営優良法人2026 ブライト500」に認定!

このたびマツ六株式会社は、経済産業省と日本健康会議が共同で実施する健康経営優良法人認定制度において、「健康経営優良法人2026(中小規模法人部門)ブライト500」の認定を受けました。2020年より7年連続で「健康経営優良法人」に認定され、2026年は昨年に引き続き、中小規模法人部門の上位500の企業に冠として付加される「ブライト500」に2年連続での選出となります。今回は「健康経営推進方針」を新たに策定し、健康への取り組みを「投資」と捉える体制を強化しました。今後も社員一人一人のウェルビーイングを追求し、いきいきと働ける環境を作ることで、より一層社会に貢献できる企業を目指して参ります。

マツ六 Webサイトでは健康経営ページにて取り組みをご紹介します▶
https://www.mazroc.co.jp/health_management/



詳しくは弊社営業担当へご用命ください。

BAUHAUS by MAZROC

作業療法士 からみた

生活改善

「作業療法士からみた生活改善」、「理学療法士からみた手すり」を交代でそれぞれの視点から、専門的な知見を踏まえお伝えするコラムです。



社会・生活環境研究所
作業療法士
二級建築士

山田 隆人

シングル介護者を支援する居住環境

2020年の国勢調査等のデータによると、親の介護リスクが高まる40・50代において、未婚者の割合は28.2%に達し、そのうち親と同居する者は66.6%を占めています。現役世代の4世帯に1世帯以上が「シングル家族」であり、配偶者や家族の代わりに介護者がいないため、1人で全責任を負う「シングル介護者」となる可能性が極めて高い状況にあります。

シングル介護者が抱えるリスクは、主に以下の3点に集約されます。

1. 経済的破綻のリスク

介護離職は収入途絶だけでなく、社会保険料の負担増や将来の年金額減少を招きます。特に低所得世帯や借家居住者において、老後に経済的破綻を招くリスクが示されています。

2. 精神的健康の低下と孤立

身近に境遇を分かち合える相手が少ない「少数派」として、孤独感や葛藤を抱え込みやすい傾向があり、精神面でのQOLが低下しやすいのが特徴です。

3. 身体的負担の増大と生活余力の喪失

親の退院3か月後には1日の平均介護時間が有意に増加し、疲労が蓄積する実態が報告されています。代替りの介護者がいないため、家事・仕事・介護のすべてを一人で遂行しなければならず、休憩時間の確保が困難となります。

これら「離職による破綻」と「継続による限界」を防ぐための住宅改修の視点は、以下の4点に整理できます(図1)。

1. 介護時間の短縮と身体的負担の軽減

1人での介助を安全に行うための動線設計や手すり配置は必須となります。加えて、家事省力化設備の導入により、介護者の身体的疲労を抑制し、両立の土台となる「健康維持」を支えます。

2. 外部サービスの受け入れ環境

介護者が不在の間も、訪問介護員等が円滑に動けるベッド配置や動線を整えることが、仕事との両立には不可欠となります。あわせて、緊急呼び出し



図1)シングル介護者が介護を継続しやすい居住環境

システム等の見守り体制の構築も有効になります。

3. 精神的QOLを維持する居場所

親の視線から物理的に離れ、自分自身のために過ごせるプライベート空間を確保します。これが精神的負担を軽減する「休息」として機能し、共倒れを防ぐための防波堤となります。

4. 自身の老後と経済的持続性への配慮

将来の援助が期待できないシングル介護者にとって、将来の自分も使いやすい汎用性の高い改修が求められます。同時に、過度な投資により老後資金を枯渇させないよう、公的助成を活用する視点も不可欠となります。

シングル介護者支援は、単なるバリアフリー化を超え、「1人の力で、仕事と介護をいかに長く、共倒れせずに続けられるか」という視点が極めて重要となります。

参考文献

- 1) 谷口豊: シングル介護の経済的脆弱性に関する分析, 保険学雑誌, 668, 195-225, 2024
- 2) 田邊綾子: 仕事と親の介護を両立させた労働者の経験, 日本健康医学会雑誌, 33(1), 116-124, 2024
- 3) 田中結花子, 佐藤真由美, 青石恵子: 就労しながら親の介護をするシングル介護者の退院直後の健康関連QOLの縦断研究, 国際医療福祉大学学会誌, 27(1), 64-72, 2022

介護
保険
貸与

ついに発売! NEW

たよレールシリーズ
SOTOE
たよレールソトエ
BZK-06

たよレールシリーズ
SOTOE
indoor
たよレールソトエ インドア
BZK-16

遮断機型

手を離しても
ピタッと止まる!

急に倒れない独自機構で、
体に当たる心配がありません。

詳しくは弊社営業担当へご用命ください。

株式会社 エービーシー商会

■ 弾性無機系コンクリート基礎保護材 インサル® キソツシュONE

酸性雨などによるコンクリートの中酸化や表面のひび割れを防止し、住宅の基礎の美観と機能を保つ基礎保護材です。



現場で水を練るだけの1材料、1工程。短時間で施工できるためトータルコストも軽減できます。

下地処理後、砂骨ローラー1回塗りで仕上げる事ができます。

基礎コンクリートにひびが入っても、弾性モルタルのインサルキソツシュONEは下地の動きに追随します。



成瀬化学 株式会社

■ 水性アスファルト系 打継止水剤 ナルストップ

基礎コンクリートと立ち上がりコンクリートをペースト状の止水剤で強力に接着。短時間の施工で高い止水効果が得られます。



水圧3kg/cm²（水深30mに相当）の環境下で透水試験を行い、28日間異常がありませんでした。

止水効果により基礎部分の気密を高め、床下の漏水や害虫、カビ等を防ぐこともできます。



ナルストップは単体での施工が可能で、施工時間を大幅に短縮できます。



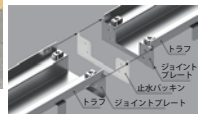
カネソウ 株式会社

■ 連結式鋼製溝付スリットみぞ蓋 ジョイントラフ SKID

建物出入口部や、エレベーター・エスカレーターなどの設備内への水の浸入を防ぐ、受枠一体型の連結式ステンレス製排水トラフです。



トラフ同士をボルトとナットで連結が可能で、現場での施工手間を低減します。



ジョイントプレート間に止水パッキンを挟み込むことで、連結部からの水漏れを防ぎます。

直線型に加え、90度コーナー、たて引き排水口があり、現場にあった排水レイアウトの設計ができます。



健康NEWS



5月2日は「コツ（骨）」の語呂合わせから、カルシウムの日と制定されています。カルシウムは丈夫な骨や歯を作るだけでなく、筋肉を動かしたり神経を安定させたりと、重要な役割を担っています。この栄養素は体内で生成することができません。乳製品や小魚、大豆製品、緑黄色野菜などを日々の食事へ賢く取り入れ、「強い骨」を育てておきましょう。

弊社は健康経営に取り組んでいます。

弊社では、月間で最も優秀な成績を残した社員を『月間MVP』として表彰しています

月間MVPは

HI 営業部 営業1課

参事 平林 俊樹（平成25年入社、令和2年より現職）

この度は、3月度月間MVP賞に選出いただきまして誠にありがとうございます。この度受賞できたのも、日頃からご協力いただいている仕先様、HI営業部、CS課の皆様のお力添えをいただいた結果だと思っています。心からお礼申し上げます。今後もより一層精進して参りますのでご指導ご鞭撻のほどよろしくお願い申し上げます。



私事ではありますが、今期9月で定年を迎えます。これを機にかねてから興味があった古代エジプトの神秘に触れる旅と、活気あふれる台湾への訪問を計画しています。特にエジプトの歴史や、台湾の文化・食への関心が高く、今回の旅は最高の門出になると確信しています。この旅で心身ともに英気を養い、引き続き囑託として長年で培った経験を活かし、営業1課をフォローしていきたいと思っています。

詳しくは弊社営業担当へご用命ください。