



## 【 AI 時代における心理的資本の意義 】

昨年末、政府は「人工知能（AI）基本計画」を閣議決定し、AI との協働による継続的変革を掲げました。AI は今や一部の先進企業だけのものではなく、あらゆる企業にとって成長に不可欠なインフラとなりつつあります。AI は一見、魔法のような技術に見えますが、人のように思考しているのではなく、その本質は膨大なデータから文脈を読み解き、最適解を導き出す「予測変換の高度な進化形」です。その予測精度は急速に高まり、単なるツールを超え、自律的に業務を遂行する AI エージェントへと進化を遂げようとしています。

弊社におきまして、この潮流を好機と捉え、Google Workspace の Gemini や NotebookLM の活用を推進しております。単に最新ツールを導入するだけでは生産性向上は難しく、著しいスピードで進化する AI を使いこなせません。そこで、自発的にメンバーが勉強会に集まり、対面で AI 活用術を学び合い、心を動かされたメンバーが、その感動と熱量を自部署へ持ち帰り、使い方を展開しています。こうした取り組みにより、情報収集や分析、資料やコンテンツの制作のみならず、OCR による自動化や業務アプリ開発など、さまざまな業務で AI との協働が日常的となり、現場に応じた業務の効率化や課題解決など効果的な活用が広がっています。

一方で、AI が論理と確率で最適解を示す時代だからこそ、政府方針にもある、私たち人間が担う役割や能力を改めて考えるようになりました。アメリカのベスト・バイ再建者であるユベール・ジョリー氏は、著書『THE HEART OF BUSINESS』の中で、人こそがビジネスの核心であり、会社のパーパス（社会的な存在意義）が社員それぞれのパーパスと合致したときに、人に備わる魔法のような力が解き放たれ、目覚ましい成果が発揮されると説いています。人と人の繋がりが、エンゲージメントとパフォーマンスを向上させるという考えも、人を大切にする弊社の経営理念にも通じる内容であり深く共感しました。

AI は言語化された顕在ニーズの解決には長けていますが、データがなく、自身でも言葉にできていない潜在ニーズを汲み取ることはできません。ここで重要なのが、

人の知覚する力です。現場の空気感、ふとした表情、会話の間。そうした非言語情報を五感で捉え、本当に必要とされているものは何かを察知する。そして、現場で拾い上げた小さな気づきを、個人の知見に留めず組織全体で共有・融合し、新たな価値創造へと繋げていく。この組織的な知の循環こそが、これからの時代における付加価値の源泉になると信じています。

弊社では健康経営優良法人ブライト 500 に認定されるなど、人的資本の充実に取り組んでおりますが、AI の活用が進むにつれて、心理的資本の高まりも感じています。心理的資本とは、「希望」「自己効力感」「回復力」「楽観性」からなる、前向きな心理的エネルギーを指します。これが高い組織ほど、持続的な成長を実現できると言われています。これまで数日かかっていた分析や資料作成が、AI との協働により数分で完了し、質の高いアウトプットができる。解決が困難だった課題に対して一歩前に踏み出せる。このように「自分ではできる」「目標を達成できる」という自己効力感の高まりは、新しい試みにも挑戦し、自律的な活動に繋がる推進力になると考えています。

AGI（汎用人工知能）の到来も迫り、AI に仕事を奪われるのではないかとという予測もあります。しかし、私は AI を、能力を最大限に発揮していきいきと働ける環境をつくり、自己実現と成長を支えるパートナーとして捉えています。単純作業や論理的な予測は AI に任せ、それによって得られた時間とエネルギーを、人間ならではの感性やお取引先様との対話、そして創造的な思考へと繋げていく。「心」を大切にし、情熱と誇りを持ってたくましく行動していくことで、より一層社会に貢献して参りたいと思います。今後ともご指導を賜りますよう、よろしくお願い申し上げます。

執行役員  
管理本部 業務部長兼事業企画室長  
森田 正彦

## 株式会社 アルファ

### ■ ed-CUBE

暗証番号及びICカードで開閉が可能な  
電池式宅配ボックス



1ボックスで最大12世帯共用可能  
大容量収納  
防滴設計  
屋外設置も可能です



玄関カードキーとの  
連動が可能  
edロックPLUSと同じ  
暗証番号やICカードで  
操作できます

### 電池式宅配ボックス

タッチパネルを採用  
触れるだけのスマート操作  
閉じ込め防止設計

幅：300mm  
奥行：350mm  
高さ：500mm  
重さ：20Kg までの  
荷物が受取れます。  
2段階、横連結対応  
色：シルバー/ブラック  
右・左勝手扉

### ■ edロック PLUS

多様な認証方式に対応した高機能電子錠



- ・WS-200-01 MIWA RA 用 扉厚 35-40mm
  - ・WS-200-00 MIWA LA 用 扉厚 36-40mm
  - ・WS-200-04 MIWA LE/LSP 用 扉厚 32-40mm
  - ・WS-200-04 CL-LE 付き MIWA LE/LSP 用  
(CL-LE 錠ケース・ハンドル・サムターン付き)
  - ・WS200-21ST 自動施錠タイプ 扉厚 32-40mm  
(錠ケース・レバー付き)
  - ・WS-200-11 U-SHIN SHOWA LIXIL QDJ-695 用
  - ・WS-200-02 GOAL LX 用 扉厚 36-40mm
- その他アイテムはお問合せください



暗証番号  
が  
使える



ICカード  
が  
使える



おサイフケータイ  
が  
使える



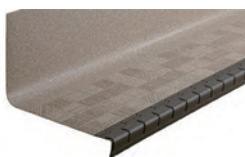
シールキー  
が  
使える



## タキロンマテックス 株式会社

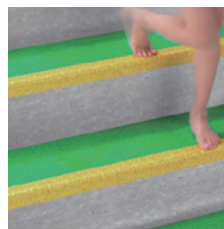
### ■ タキステップ H W

段鼻から踏み面、蹴り込み部まで一体で構成され、  
優れた速乾性を有した遮音・防滑性階段用床材です。



幅：920・1220mm  
奥行：500mm  
段鼻アール：5 R  
色数：4色

タキロンシーアイ独自技術のクロスネット処理を施すことで、  
日常の汚れが付着しにくくなり、メンテナンス性が向上しました。



- ① 蹴り込み部  
雨だれ汚れを軽減
- ② 踏み面部  
外から持ち込んだ  
靴裏の汚れを軽減

従来の表面の凹凸加工に加えて、  
速乾性も付与することで  
通行者の安全性をより向上させます。



動画配信中

## 株式会社 ダイケン

### ■ 宅配ボックス共有仕様 TBX-F型

電気配線工事や電池が不要な機械式で、  
施錠時・解錠時どちらもプッシュボタン錠で簡単に操作ができる、  
ハイツ・アパートでの共有使用に最適な宅配ボックスです。



本体：ホワイト・ダークグレー  
扉色：ホワイト・ダークグレー  
シルバーメタリック

防滴  
仕様

一度に様々なサイズの荷物を受け取ることができ、  
ネットショップのセールを利用した際にも便利です。

Lボックスは最大で、  
150 サイズまで受け取りが可能です。  
※1 現場につき捺印装置付扉ユニットを  
1 ユニット設置が必要です。



宅配業者が暗証番号を設定し、  
不在表に記入します。  
受取時に住居者が  
その番号で解錠をします。



動画配信中



## たよレール

## 設置事例集

Vol.

4

## 発刊しました!

今春発売予定の「たよレールSOTOE遮断機型」をはじめ、その他新商品も多数掲載!  
たよレールシリーズの様々な組合せイメージをご覧いただけます。  
アイデアのベースにぜひご活用ください。

今春発売予定

たよレールSOTOE  
遮断機型

大人気のたよレールSOTOEシリーズに  
遮断機型が初登場!  
玄関と庭とのあいだは遮断機を  
開け閉めして通り抜けできます。  
わたレールEKで連続も可能!



MAZROC

Webサイトからもご覧いただけます▶  
<https://www.mazroc.co.jp/technical/>



P.19

P.29

たよレールSOTOE  
indoor highタイプ

昨年に発売した新アイテム!  
細身の縦手すりと小ぶりのベースで  
何本連続しても見た目スッキリ。  
もちろん単体でもご使用いただけます。

受賞作品も掲載 P.5

設置例

施工例

第8弾!

写真大募集  
結果発表!!

多数のご応募をいただきありがとうございました。  
厳正な審査の結果、各賞が決定しました。

<https://event.mazroc.com/bosyu/20250901>詳細は  
こちら入賞作品を  
ご紹介!

たよレール設置例部門

👑 金賞

プライムケア愛知株式会社 様

「たよレールSOTOE」の強みである  
自由な組合せが活かされた事例。  
生活動線にも配慮された  
素晴らしいプランです。



詳しくは弊社営業担当へご用命ください。

BAUHAUS by MAZROC

理学療法士 からみた

## 手すりハ

### “たよレール”を設置する前に、 座面の高さを整える必要性

最近「背中が丸くなって骨盤が後傾しているから横手すりではなく、縦手すりを引っ張って立ち上がってもらえ」という声をよく聞きます。転倒せずに立ち上がることができれば縦手すりでも横手すりでも問題ないと考えていませんか。しかし、縦手すりに頼った立ち座りの動作では重心が後ろに残ってしまいドスンと尻もちをつくように座ってしまうことがほとんどです。これまでは、たまたま圧迫骨折が起こらなかっただけで、繰り返しの衝撃は脊椎に蓄積されます。いつか「いつの間にか骨折(圧迫骨折)」を引き起こし、生活が一変してしまう危険性があるのです。

今回、実際に弊社の地域密着型通所介護「まちカフェデイSport」へ通われている方にご協力いただき、30cm・40cm・50cmの台に座った状態から、それぞれ立ち上がり動作の違いを確認しました。30cmでは、ほとんどの方が立ち上がりできません。40cmでは、ゆっくり立ち上がることは難しく、反動を使って勢いをつけて立ち上がっていました。50cmになると勢いをつけることなく、体幹を前傾前屈させた準備の姿勢をとってから安全に立ち上がることができていました。この結果から考えられることは、座面の高さが40cm以下になると、股関節や膝関節の可動域の問題から安全に立ち上がるための骨盤前傾がとれなくなるということです。立ち上がり動作で重心を前方移動するためには、勢いと縦手すりに頼らざるを得なくなります。しかし、立ち上がり動作は勢いと縦手すりでは抑えられません。これが圧迫骨折の大きな原因の1つになります。安全に立ち座りを行うためには、ベッドやソファの高さを42cmから45cm以上に設定することが何より重要です。股関節が膝よりも高い位置にくる高さを確保してください。もし、股関節に痛みがあったり

「理学療法士からみた手すりハ」、「作業療法士からみた生活改善」を交代でそれぞれの視点から、専門的な知見を踏まえお伝えするコラムです。

合同会社 Sport  
CBRディレクター  
理学療法士

和田 圭市



手術している方は、50cmの高さがあると股関節を大きく曲げることなく骨盤を前傾でき安全に立ち上がれます。

しかし、多くの方は座り慣れた40cm以下に沈み込むソファを使い続けています。一度座ったら最後、トイレと食事以外では立ち上がらず、1日のほとんどをソファでウトウトして過ごします。動かなければ活動量は減り筋力低下を招き、圧迫骨折のリスクは日を追うごとに高まります。どうしてもお気に入りのソファを使い続けたいときには、ホームセンター等で売られている継ぎ脚や合板で工夫して、45cm以上の高さにかさ上げしてください。

圧迫骨折の予防には手すりの設置や安全な立ち座り動作を練習する前に、まずは座っている家具の高さを適切に設定することが先決です。年齢や身体の状態で動けないのではなく、環境が合っていないから動けないだけかもしれません。圧迫骨折から寝たきり生活に変わっていくのではなく、年齢や身体の状態に合わせた生活環境を変えていくことに目を向けてみましょう。



膝より股関節の位置が低い  
骨盤を前傾できず重心の前方移動が難しい



膝より股関節の位置が高い  
骨盤を前傾して重心が前方移動する

ちょっと気になる

## サステナビリティ

「3R(リデュース・リユース・リサイクル)」は日本でもすっかり定着しましたが、サーキュラーエコノミーの先進であるオランダでは、細分化した「10R」が標準です。

「Rのハシゴ」と呼ばれるこの指標は、R0からR9まで、環境負荷の低い順に並びます。特に介護用品のレンタル事業そのものが、製品を捨てずに繰り返し使う「R3:再使用」に位置づけられ、日常的にも高度な「R4・R5・R6(右図参照)」といったRを駆使しています。

リファビッシュ(R5)は一般的なメンテナンスのことですが、業界の中で耳にすることはありません。弊社は手すり販売に加え、リマニュファクチャリング(R6)であるMOTOEプロジェクトを展開し、業界自体が循環型社会における隠れた優等生であることも伝えていきたいと考えます。

This month's theme

### 3Rから「10R」へ。 介護用品のレンタルが担う循環の技術

<b>R0 (拒否)</b> Refuse ペーパーレス化	<b>R1 (再考)</b> Rethink 所有から利用	<b>R2 (減らす)</b> Reduce 手すりの軽量化	<b>R3 (再使用)</b> Reuse 点検後再レンタル	<b>R4 (修理)</b> Repair 機構調整、補修
<b>R5 (刷新)</b> Refurbish メンテナンス	<b>R6 (再製造)</b> Remanufacture 消耗品交換	<b>R7 (用途変更)</b> Repurpose 備品流用	<b>R8 (再生利用)</b> Recycle 金属・プラのリサイクル	<b>R9 (熱回収)</b> Recover ゴム・プラの燃料化

詳しくは弊社営業担当へご用命ください。

BAUHAUS by MAZROC



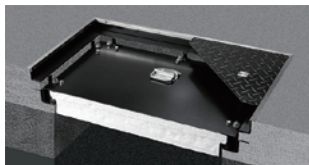
## 株式会社 中部コーポレーション

### ■ 2時間耐火型大口径マシンハッチ BMHWF-1-2 T

下蓋と耐火蓋が一体構造のため、製品の高さが抑えられている特長があり、様々なスラブの高さに適応可能です。



受枠は2段構造を採用し、枠外寸法は通常タイプと同じで省スペース性を実現。



外枠と下蓋の間にコンクリート層を設けることで断熱性をアップ。

2時間耐火  
1時間遮炎

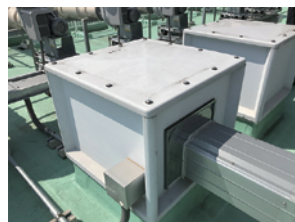


動画配信中

## 株式会社 レゾナック建材

### ■ 屋上多目的FRCユニット HATOCOT (ハトコット) 屋上スラブ貫通部の 「ハト小屋」をユニット化

平面900角使用時  
最大**12**日の工期短縮



(国立大学某現場使用例)



動画配信中

従来のRC工法に比べ  
大幅な工期短縮  
型枠工事が不要  
廃材が出ないのでECO

不燃対応特注可能。  
集合住宅・福祉施設  
事務所ビル  
文教施設などに。

上部ユニットが  
取り外し可能で  
メンテナンスが容易



## ホーコス 株式会社

### ■ FRP 製グリーストラップ GFC シリーズ

高い施工性とメンテナンス性を有しており、軽量で、運搬がらくに行えるFRP製のグリース阻集器です。

日本阻集器工業会認定品



内面がゲルコート仕上げで、容易に清掃ができます。



部品をすべて外せば丸ごと清掃が可能で、凹凸部が少なく清掃がより楽に行えます。

## 健康NEWS



2月3日は乳酸菌の日です。

「に (2) ゆうさん (3)」の語呂合わせから制定されました。寒さと乾燥で免疫力が下がりやすい今、重要なのが「腸内環境」です。

乳酸菌は、熱に弱いため加熱せず、胃酸の影響が少ない食後に、食物繊維と一緒に摂るのが効果的です。日頃の食事習慣を見直し、腸内から健康な体づくりを心がけましょう。

弊社は健康経営に取り組んでいます。

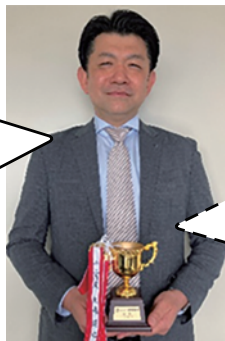
弊社では、月間で最も優秀な成績を残した社員を『月間MVP』として表彰しています

月間MVPは

金物建材営業部 東京支社

参事 大森 達也 (平成17年入社、令和7年より現職)

12月度月間MVPに選出いただき、誠にありがとうございます。  
ひとえにお取引先様、仕入先様、関係各位のご支援の賜物と、深く感謝しております。  
この結果に甘んじることなく、今後もより一層精進して参りますので、引き続きご指導ご鞭撻のほど宜しくお願い申し上げます。



最近、息子が野球に興味を持ちはじめ、毎週末キャッチボールや練習に付き合っています。ここ数年は定期的に身体を動かす機会が無かったので、これをきっかけにジョギングを再開しました。  
今年は適度な運動でリフレッシュをして仕事に取り組んで行こうと思います。

詳しくは弊社営業担当へご用命ください。

BAUHAUS by MAZROC